

ANHANG

1. MONITORING ISEK 2025

1.1 WIRTSCHAFT

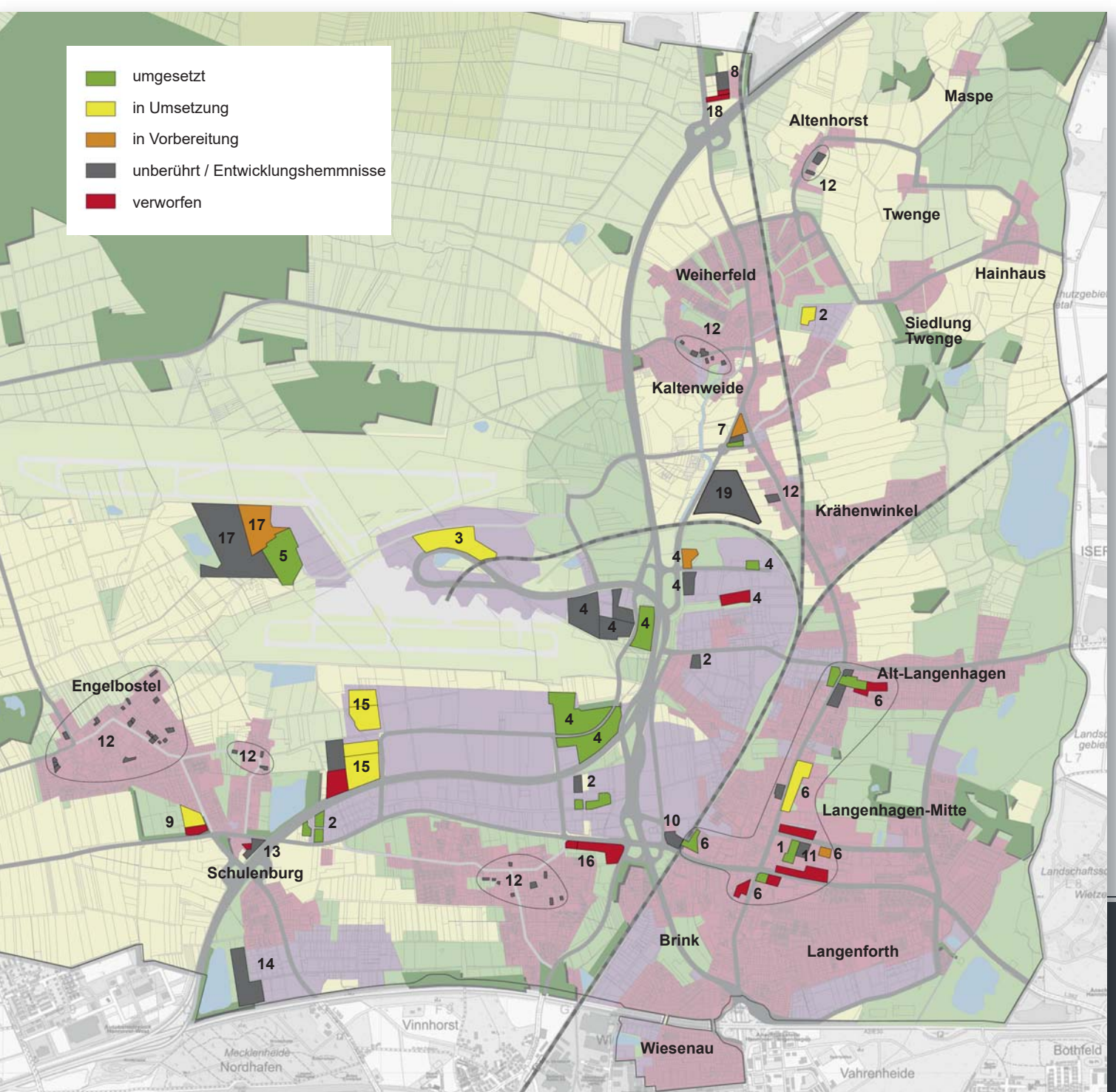




Abb. A.1.1/2 Airport-West, 1. Bauabschnitt, 2018

Kurzfristige Option

1. Westpassage ansiedeln
2. Reserven im Bestand nutzen: Pferdemarkt, Kaltenweide, Godshorn
3. Zentralbereich Flughafen ausbauen
4. Reserven im Bestand nutzen: Münchner Straße, Rehkamp
5. Airport-West: ersten Bauabschnitt füllen

Mittelfristige Option

6. Angebot Stadtmitte ausbauen
7. Nördlich Heinrich-Hagemann-Allee
8. Kiebitzkrug

Mittelfristige, bedingte Option

9. Ansiedlung Discounter
10. Standortreserve nicht-zentren-relevanter Einzelhandel
11. Postgelände Innenstadt
12. Geeignete Baulücken nutzen
13. Südlich Langenhagener Straße
14. Schulenburg-Süd: westliche Erweiterung
15. Westlich Schwabenstraße
16. Dienstleistungsgebäude zur Langenhagener Straße
17. Airport-West: weitere Bauabschnitte
18. Erweiterung Kiebitzkrug

Langfristige Option

19. Westlich Krähenwinkel



Abb. A.1.1/2 Erweiterung CCL Westpassage

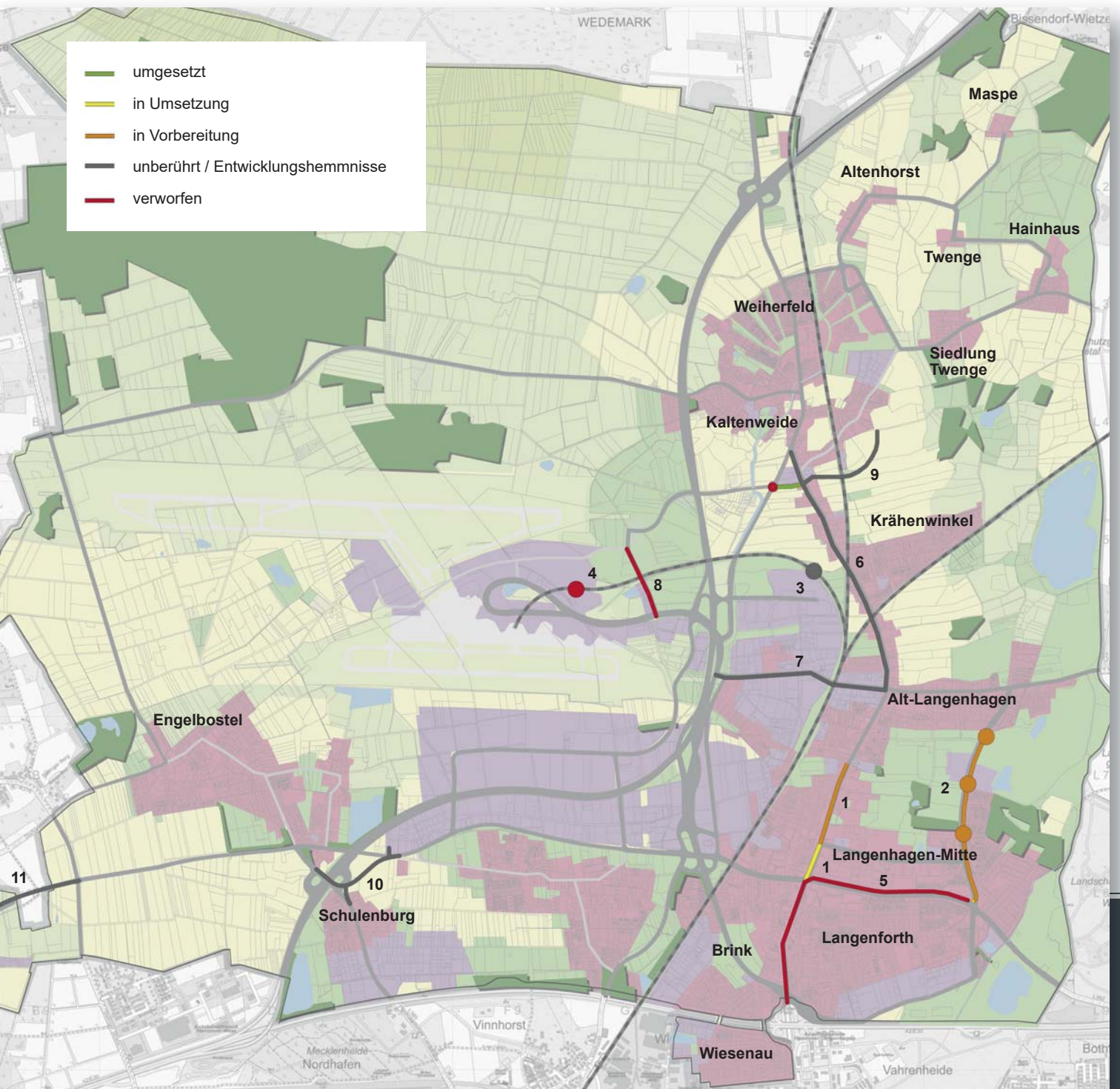


Abb. A.1.1/3 Westlich Schwabenstraße



Abb. A.1.1/4 Bautätigkeit im Bestand: Münchner Straße, 2018

1.2 VERKEHR



Mittelfristige Option

1. Rückbau Walsroder Straße

Mittelfristige, bedingte Option

2. Stadtbahn verlängern bis zur Galopprennbahn
3. Neuer S-Bahn-Haltepunkt: Krähenwinkel
4. Alternative Option S-Bahn-Haltepunkt: Airport-City
5. Vernetzungsbedarf bei Stadtbahntrassen: Bothfelder Straße und Walsroder Straße
6. Rückbau Walsroder Straße, Sperrung Abschnitt nördlich Hainhäuser Weg und Anbindung an die Wagenzeller Straße über Heinrich-Hagemann-Allee

Langfristige Option

7. Ausbau der Straße Am Pferdemarkt
8. Evershorster Straße südlich Benkendorfstraße ausbauen
9. Ostspange Krähenwinkel [bei Schließung Bahnübergang Hainhäuser Weg]
10. Schulenburg-Süd: Südspange
11. Verlängerung der Langenhager Straße



Abb. A.1.2/2 Streckenverlauf der potentiellen Ostspange [9]

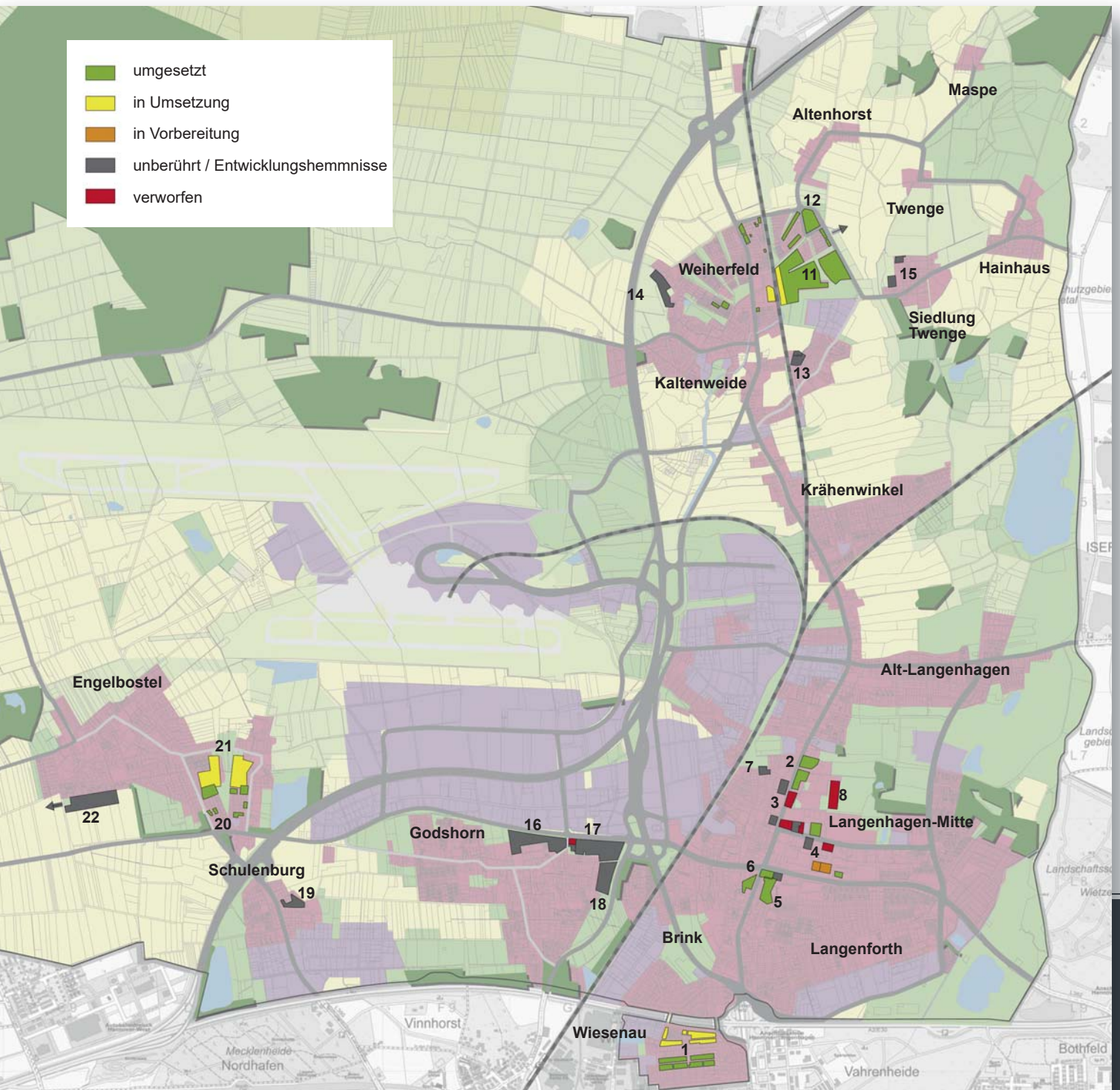


Abb. A.1.2/3 Streckenverlauf der potentiellen Südspange [10]

1.3 WOHNUNGSBAU



Abb. A.1.3/2 Wohnbaugebiet westlich Dorfstraße, Engelbostel / Schulenburg



A.1.3/1 Umsetzungsstand der Entwicklungspotentiale für Wohnen

1. Wiesenau
2. Eichenpark
3. Walsroder Straße zw. Zentren
4. Innenstadt
5. Graneweg
6. Langenforther Platz
7. Südlich Imhoffstraße
8. Nördlich Lenthehof
9. Westlich Theodor-Heuss-Straße*
10. Nördlich An der Neuen Bult*
11. Weiherfeld Zentrum / Ost
12. Weiherfeld 6.4
13. Nördlich Bissendorfer Weg
14. Westlich Lindenstraße
15. Kleineres Baupotential
Siedlung Twenge – Alternativen
16. Westlich Hermannsburger Str.
17. Östlich Hermannsburger Straße
18. Westlich Vinnhorster Straße
19. Schulenburger Mühle
20. Westlich Dorfstraße
21. Westlich Dorfstraße II
22. Südlich Schulstraße



Abb. A.1.3/3 Neues Wohnen „Eichenpark“, Bauabschnitt 2



Abb. A.1.3/4 Neues Wohnen „Eichenpark“, Bauabschnitt 1

* nicht Bestandteil des Ratsbeschlusses zum ISEK vom 26.09.2011

Nr.	Potentialfläche	Fläche in ha		Wohneinheiten in WE			Dichte in WE/ ha BBL		
		Ziel ISEK 2025	umgesetzt	Ziel ISEK 2025	umgesetzt	Differenz	Ziel ISEK 2025	umgesetzt	Differenz
2	Eichenpark	2,3	3,3	80	235	+ 155	35	90	+ 55
5	Graneweg	1,4	1,3	50	89	+ 49	35	85	+ 50
6	Langenforther Platz	1,7	1,4	35	38	+ 3	20	26	+ 6
11	Weiherfeld Zentrum/ Ost	13,6	16,2	504	525	+ 21	37	39	+ 2
12	Weiherfeld 6.4	2,0	2,7	50	55	+ 5	25	21	- 4
20	Westlich Dorfstraße	2,4	2,6	35	63	+ 28	15	24	+ 9

1.4 MITTELZENTRUM

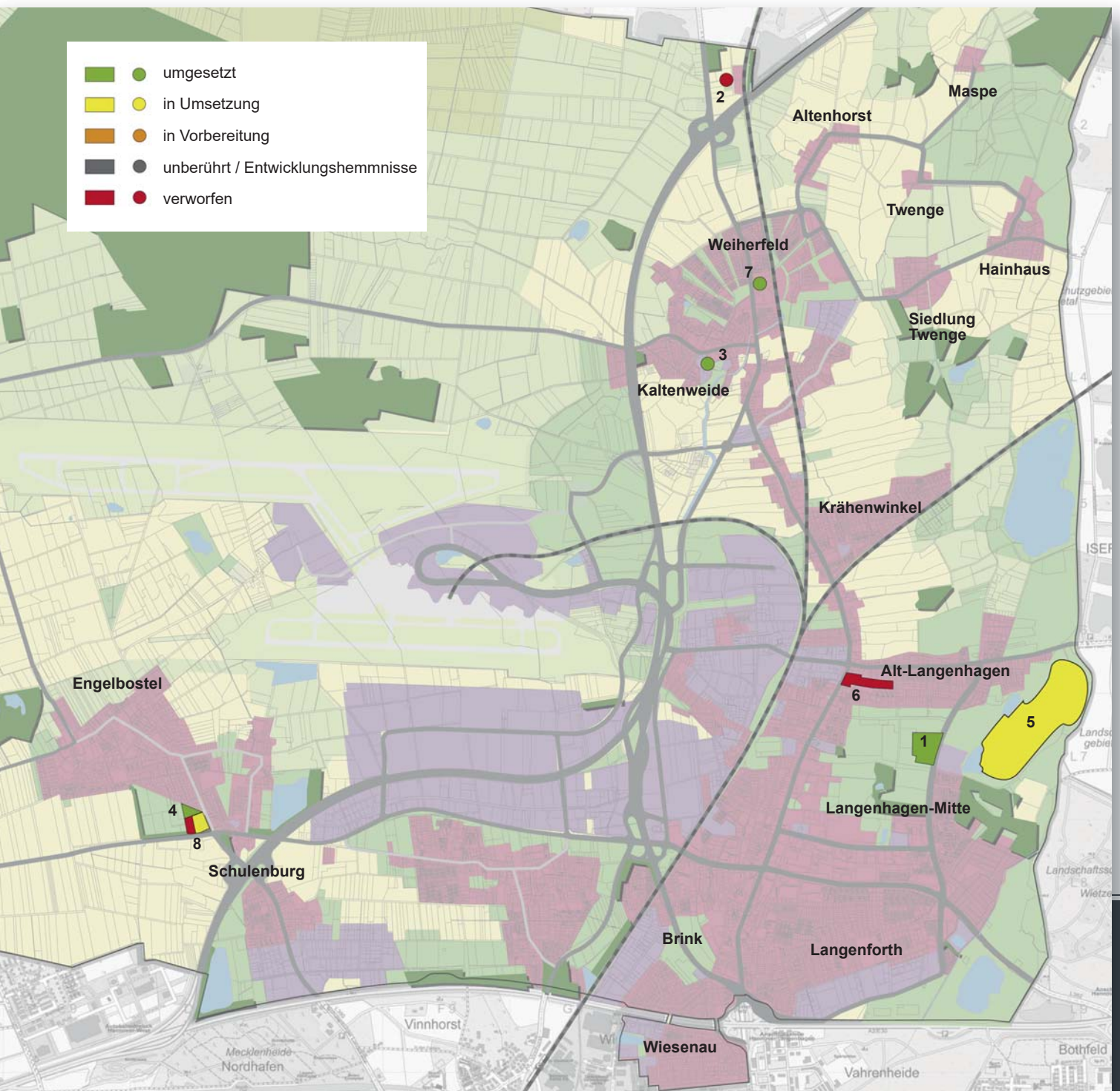




Abb. A.1.4/2 Neuer Nahversorger am ehemaligen Norta-Gelände

1. Schwimmbad-Neubau, Theodor-Heuss-Straße
2. Recyclinghof nahe Autobahnanschlussstelle Kaltenweide
3. Ausbau vielfältiger Grundversorgung Kaltenweide: Bolzplatz
4. Feuerwehr Engelbostel / Schulenburg
5. Nutzung der Galopprennbahn intensivieren
6. Norta-Gelände: Kulturdienstleistungen
7. Ausbau vielfältiger Grundversorgung Kaltenweide: Wochenmarkt
8. Bei Bedarf Option für Nahversorger prüfen



Abb. A.1.4/3 Neues Zentrum im Baugebiet Weiherfeld



Abb. A.1.4/4 Neuer Feuerwehrstandort Engelbostel – Schulenburg

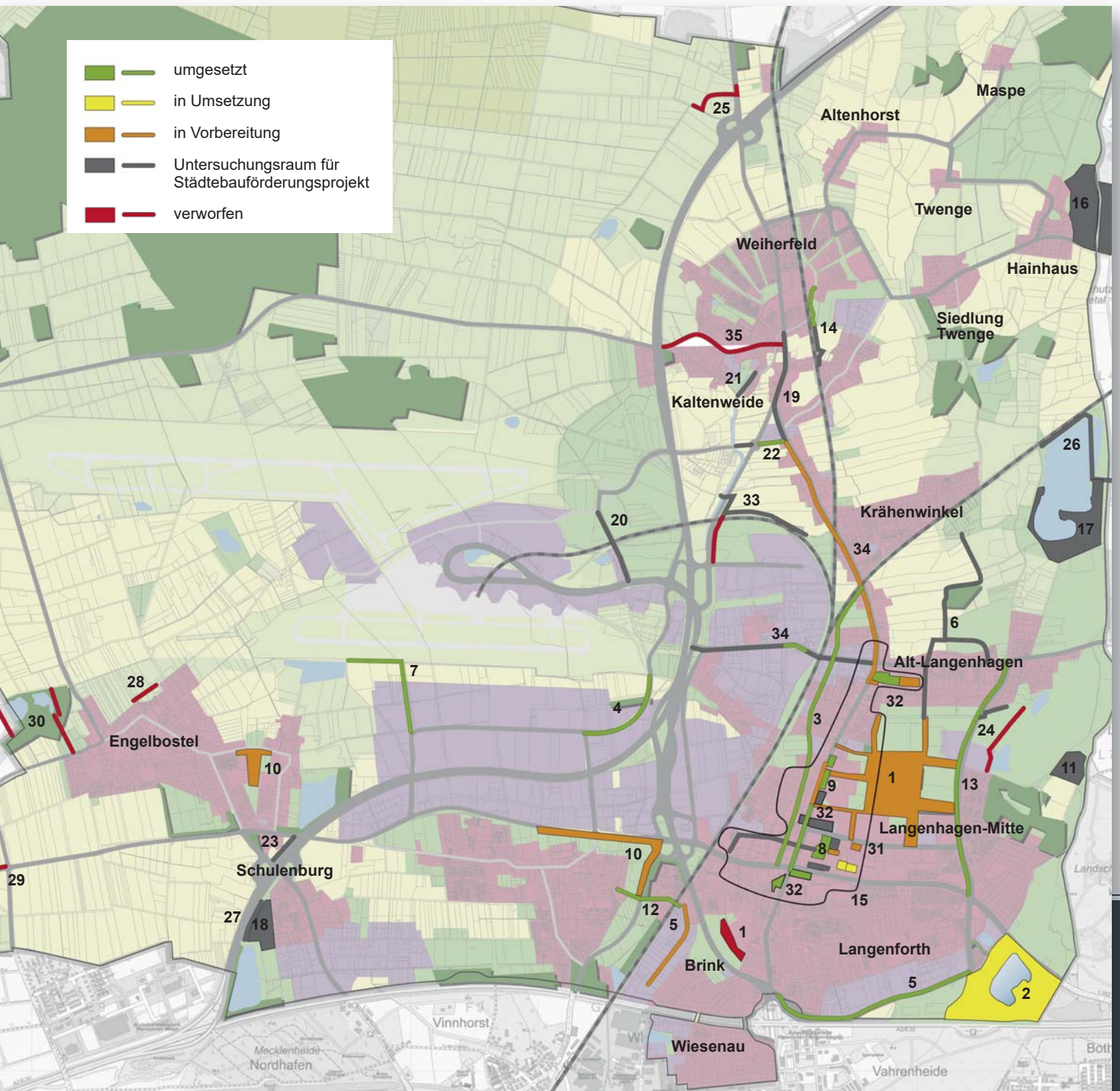


Abb. A.1.4/5+6 Schwimmbad-Neubau von oben [links], Blick auf das Außengelände [rechts]

1.5 STADTLANDSCHAFT



Abb. A.1.5/2 Randweg westlich Schwabenstraße



A.1.5/1 Umsetzungsstand der Entwicklungspotentiale für Stadtlandschaft



Abb. A.1.5/3 Verbindungsweg zwischen Bissendorfer Weg und Interkulturellem Erlebnispark, nördliche Teilstrecke

Kurzfristig bis 2015

- 1 Stadt-[teil-]parks aufwerten: Stadtpark, Brink
- 2 Entwicklung des Silbersees als Badensee im Park
- 3 Umgestaltung in eine Fahrradstraße: Karl-Kellner-Straße
- 4 Neubau von Radverkehrsanlagen in der Münchner Straße
- 5 Anlage von Schutzstreifen in der Hans-Böckler-Straße und Klusriede/ Emil-Berliner-Straße
- 6 Netzlücke schließen: Krähenwinkel – Alt-Langenhagen
- 7 Rundweg um den Flughafen: Weg zu Aussichtspunkten
- 8 Innenstadt ausbauen: Marktplatz umgestalten, Neues Einkaufszentrum
- 9 Zentrale Stadtachse: Wohnen am Eichenpark integrieren

Mittelfristig bis 2025

- 10 Grünzüge in Godshorn und Schulenburg mit Stadtteilpark-Charakter integriert in Siedlungsentwicklung entwickeln
- 11 Wietzeblick: Weg- und Sichtbeziehungen qualifizieren
- 12 Neubau von Radverkehrsanlagen in der Brinker Straße
- 13 Ausbau der Radverkehrsanlagen auf den zentralen Haupttrouten: Walsroder Straße, Theodor-Heuss-Straße
- 14 Verbind. Bissendorfer Weg – Interkultureller Erlebnispark
- 15 Innenstadt ausbauen:
 - neuer Platz am „Stadtbahnhof“
 - Weg Bahnhof Langenhagen Mitte – Innenstadt
 - Postgelände
 - Büro- und Geschäftshäuser im südlichen Stadtzentrum
 - Veranstaltungsplatz am Stadtbahnhof

Mittelfristig bedingt bis 2025

- 16 Golfplatz Hainhaus erweitern
- 17 Entwicklung des Wietzesees
- 18 Aufwertung des Freiraums Schulenburg-Süd
- 19 Ausbau der Radverkehrsanlagen auf den zentralen Haupttrouten: nördliche Walsroder Straße
- 20 Neubau von Radverkehrsanlagen in der Evershorster Straße

Verbesserung des Radroutennetzes:

- 21 Kaltenweide – Mühlenweg: öffentlicher Weg
- 22 Krähenwinkel – Evershorst / Kananohe über Heinrich-Hagemann-Allee

- 23 Verlängerung Roter Weg bis zur Hannoverschen Straße
- 24 Wege am Parkplatz der Galopprennbahn anlegen
- 25 Regionaler Radweg: direkte Verbindung bei Kiebitzkrug
- 26 Rundweg um Wietzensee
- 27 Schulenburg-Süd: Verbindung Bultwiesenweg – Südsee
- 28 Nördlicher Randweg von Engelbostel
- 29 Wegausbau in Verlängerung der Langenhagener Straße
- 30 Engelbostel, am Stelinger Berg
- 31 Innenstadt ausbauen:
 - Parkplatz am Rathaus bebauen
 - Veranstaltungsplatz neu anlegen
 - Post in Ostpassage oder ähnliche Lage verlagern
- 32 Zentrale Stadtachse ausbauen:
 - Norta-Gelände nachnutzen
 - Walsroder Straße, zwischen den Zentren
 - Städtische Mischung am Langenforther Platz und Ecke Kastanienallee

Langfristig nach 2025

- 33 Netzlücken schließen: Kernstadt / Krähenwinkel, Evershorst / Kananohe
- 34 Ausbau der Radverkehrsanlagen auf den Haupttrouten
- 35 Anlage von Schutzstreifen in der Kananoher Straße